

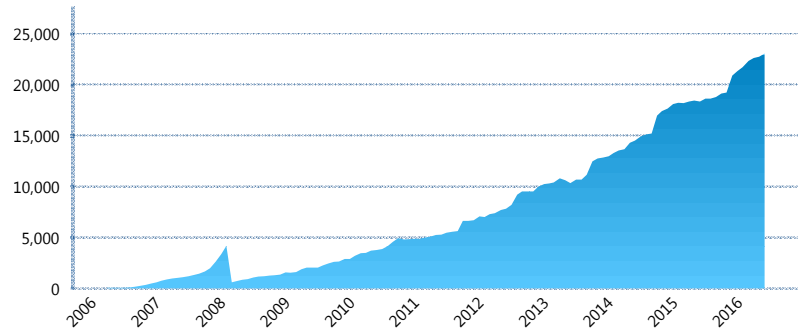
I. INFORMACIÓN FINANCIERA

I) Detalles del Fondo

Detalles del Fondo	
Razón Social	Siefore Coppel Básica 2 S.A. de C.V.
Inicio de Operaciones	28/04/2006
Tipo de Fondo	Básica
Clave Bolsa	COPPEL2
Activos Administrados *	23,080
ISIN	MX54CO0L0028
Comisión Anual	1.13%
Administrador	Afore Coppel S.A. de C.V.
Director General	Lic. Mauricio Adrián Alarcón Montes de Oca
Presidente del Consejo	Enrique Ramón Coppel Luken

Activos Administrados *

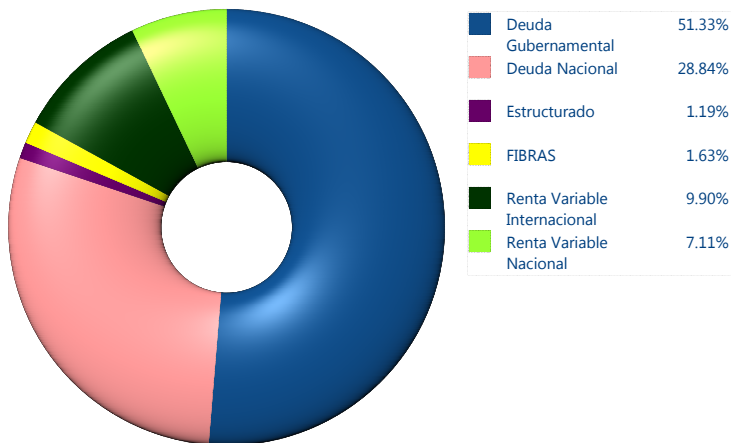
\$23,080



*Cifras en millones de pesos

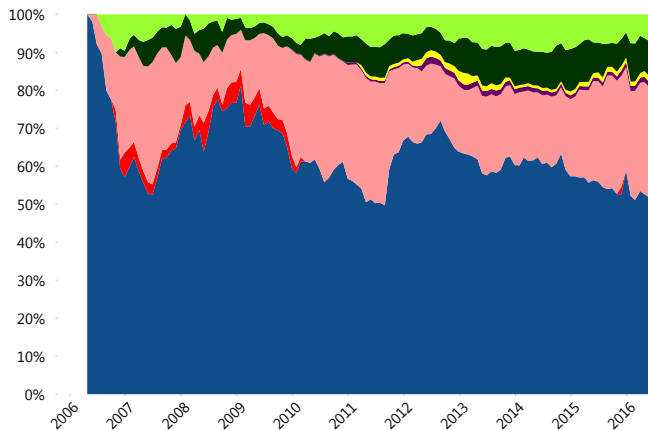
Contiene el efecto de fusiones, cortes transversales y transferencias por edad. Para mayor información consultar: <http://www.consar.gob.mx/factsheets/EC/ECSAR.pdf>

II) Inversiones



Tipo de Instrumento	Coppel (SB2)	Sistema Básicas 2**
Renta Variable Nacional	Renta Variable Nacional 7.11%	6.19%
Total	7.11%	6.19%
Renta Variable Internacional	Renta Variable Internacional 9.90%	10.45%
Total	9.90%	10.45%
Mercancías	Mercancías 0.00%	0.11%
Total	0.00%	0.11%
FIBRAS	FIBRAS 1.63%	1.98%
Total	1.63%	1.98%
Estructurado	Estructurados 1.19%	3.53%
Total	1.19%	3.53%
Deuda Nacional	Alimentos 0.41%	0.31%
	Automotriz 0.00%	0.03%
	Banca de Desarrollo 4.70%	2.05%
	Bancario 0.53%	1.52%
	Bebidas 0.20%	0.51%
	Cemento 0.00%	0.04%
	Centros Comerciales 0.30%	0.07%
	Consumo 0.00%	0.44%
	Deuda CP 0.00%	0.02%
	Empresas Productivas del Estado 5.25%	3.67%
	Estados 0.73%	0.74%
	Europesos 0.00%	2.79%
	Grupos Industriales 0.24%	0.68%
	Infraestructura 7.17%	3.09%
	Otros 2.30%	1.08%
	Papel 0.00%	0.16%
	Serv. Financieros 0.00%	0.22%
	Telecom 3.25%	1.60%
	Transporte 1.11%	0.30%
	Vivienda 2.66%	2.04%
Total	28.84%	21.36%
Deuda Internacional	Deuda Internacional 0.00%	0.67%
Total	0.00%	0.67%
Deuda Gubernamental	BONDESD 9.87%	1.27%
	BONOS 1.54%	19.98%
	BPA182 0.19%	0.00%
	BPAS 0.00%	0.14%
	BPAT 0.00%	0.08%
	CBIC 0.00%	4.04%
	CETES 0.07%	4.03%
	REPORTO 0.86%	2.39%
	UDIBONO 38.80%	22.13%
	UMS 0.00%	1.64%
Total	51.33%	55.71%
Total	100.00%	100.00%

Evolución de Inversiones



**Considera las inversiones de todo el grupo de SIEFORES Básicas 2
Cifras al cierre de junio de 2016

III) Desempeño

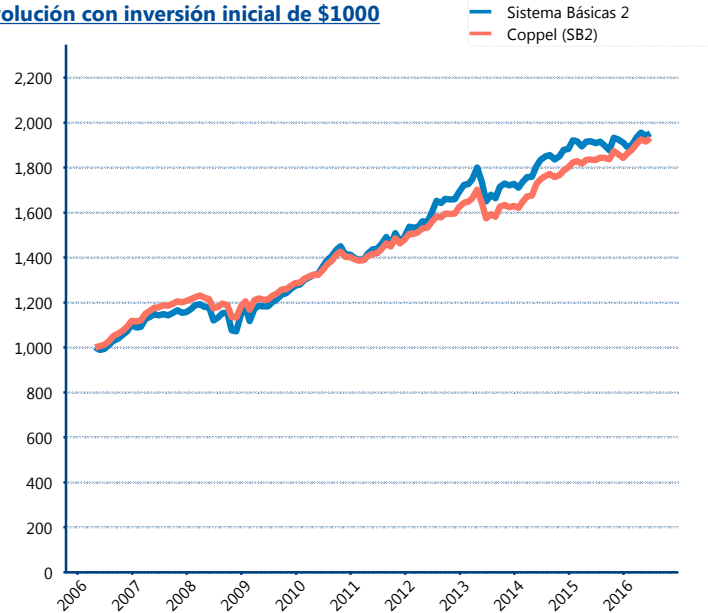
Rendimiento Bolsa

Tipo	Coppel (SB2)	Sistema Básicas 2
1 año	5.88%	3.09%
2 años	5.24%	3.34%
3 años	6.85%	5.53%
5 años	6.34%	6.32%
Histórico	-	10.72%

Indicador de Rendimiento Neto

Siefore	IRN %
PensionISSSTE (SB2)	7.46%
SURA (SB2)	7.13%
Profuturo (SB2)	6.88%
Banamex (SB2)	6.82%
Principal (SB2)	6.24%
Coppel (SB2)	6.17%
Metlife (SB2)	6.13%
XXI-Banorte (SB2)	6.07%
Azteca (SB2)	6.05%
Invercap (SB2)	5.70%
Inbursa (SB2)	4.15%
Promedio Simple	6.25 %
Promedio Ponderado	6.43 %

Evolución con inversión inicial de \$1000



Construido con el precio de la Siefore registrado en la Bolsa Mexicana de Valores

IV) Medidas de sensibilidad y riesgos

Evolución del Plazo Promedio Ponderado

